

The Best of South Africa

Zusammenfassung

Region:	Mpumalanga, Panorama Route, Kruger National Park, eSwatini (Swaziland), KwaZulu Natal, Garden Route, Plettenberg Bay, Oudtshoorn, Cape Town und die Kap-Halbinsel
Karte:	Karte
Ort:	Johannesburg, Cape Town
Typ:	Geführte Rundreise in der Kleingruppe, Privat geführte Rundreise
Kategorie:	Comfort
Dauer:	13 Tage
Teilnehmeranzahl:	2 - 8
Reiseleitung:	Ohne Reiseleitung Deutsch, Englisch oder Französisch geführt, gemäss Abreisedaten

13 Tage

von Johannesburg / bis Cape Town

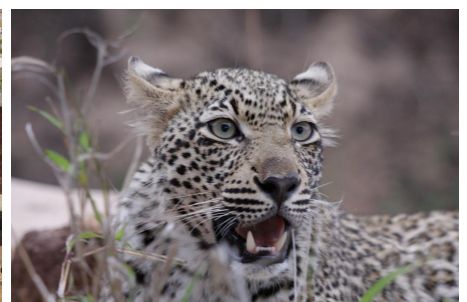
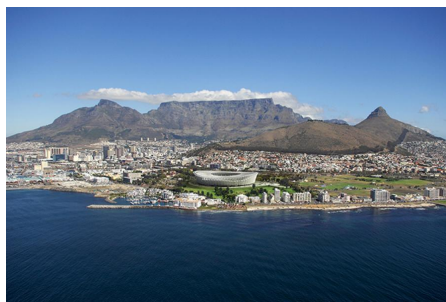
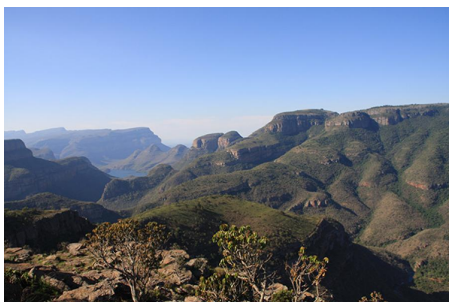
max. 8 Reisetilnehmer

deutsch-, englisch- oder französischsprachige Reiseleitung

ab CHF 3'343 pro Person

In einer Kleingruppe werden Sie auf dieser geführten Rundreise die wichtigsten Sehenswürdigkeiten Südafrikas besuchen. Die Reise beginnt in Johannesburg und endet in Cape Town und führt Sie zunächst über den berühmten Kruger National Park, das Königreich eSwatini in die Provinz KwaZulu Natal. Per Flug geht es dann nach Port Elizabeth und von dort der szenenreichen Garden Route entlang bis Cape Town. Unterwegs erkunden Sie eine Vielzahl an Highlights.

SOZAAG SOUEXP



Wir empfehlen, vor der Rundreise in Johannesburg zu übernachten. Unser Tipp: Protea Hotel by Marriott Balalaika

1. Tag, Johannesburg

Individuelle Ankunft in Johannesburg und privater Transfer ins Hotel. Der Nachmittag steht zu Ihrer freien Verfügung oder Sie haben die Möglichkeit, die vielen Geschäfte und Restaurants, welche vom Hotel zu Fuss erreichbar sind, zu erkunden. Unterkunft: Protea Hotel by Marriott Balalaika

2. Tag, Johannesburg – Makalali Game Reserve Entfernung ca. 456 km

Fahrt von Johannesburg in die Provinz Mpumalanga. Die szenenreiche Reise führt Sie via Dullstroom zur Lodge im Makalali Game Reserve. Am Nachmittag brechen Sie zu Ihrer ersten Pirschfahrt im offenen Geländefahrzeug auf. Rückkehr zur Lodge nach Einbruch der Dunkelheit, wo das Abendessen auf Sie wartet. Unterkunft: Makalali Main Lodge (Frühstück, Abendessen)

3. Tag, Makalali Game Reserve – Panoramamaroute – Hazyview Entfernung ca. 180 km

Früh am Morgen gehen Sie auf Ihre nächste Pirschfahrt im offenen Geländefahrzeug. Nach dem Frühstück machen Sie sich auf den Weg zu einer der prächtigsten Attraktion Mpumalangas, dem Blyde River Canyon und den Three Rondavels. Die Panoramamaroute bietet unvergessliche Ausblicke auf die bedeutendsten Stätten in dieser Gegend, darunter das God's Window und die Bourke's Luck Potholes. Das Mittagessen wird entlang dieser landschaftlich reizvollen Route eingenommen (nicht im Preis inbegriffen). Gegen Abend erreichen Sie Hazyview. Unterkunft: ANEW Resort Hazyview (Frühstück, Abendessen)

4. Tag, Hazyview – Kruger National Park – eSwatini (Swaziland) Entfernung ca. 160 km

Sie geniessen ein frühes Frühstück und machen sich anschliessend auf den Weg zum Kruger National Park, wo Sie die Tiere vom klimatisierten Fahrzeug aus beobachten. Sie fahren beim Grenzposten Jeppe's Reef ins Königreich eSwatini (Swaziland), dem zweitkleinsten Land des Kontinents. Am späteren Nachmittag erreichen Sie Ihr Hotel. Unterkunft: Mantenga Lodge (Frühstück, Abendessen)

5. Tag, eSwatini (Swaziland) – St. Lucia Entfernung ca. 335 km

Nach einem frühen Frühstück besuchen Sie den Swazi Candle Factory and Crafts Market. Hier können Sie handgefertigte Kunsthandwerke erwerben. Anschliessend kehren Sie nach Südafrika zurück und fahren weiter bis St. Lucia am Indischen Ozean, wo Sie am späten Nachmittag ankommen. Vor dem Abendessen (nicht im Preis inbegriffen) haben Sie die Möglichkeit, sich kurz auszuruhen und sich frisch machen. Unterkunft: Forest Lodge (Frühstück)

6. Tag, St. Lucia – iSimangaliso National Park – Umhlanga Entfernung ca. 225 km

Noch vor dem Frühstück unternehmen Sie eine Pirschfahrt in einem offenen Geländefahrzeug durch Südafrikas erstes Weltkulturerbe iSimangaliso Wetland Park. Das riesige Feuchtgebiet ist eine der wichtigsten Brutstätten zahlreicher Wasservögel. Sie können auch Flusspferde und Krokodile sehen. Am Nachmittag erfolgt die Weiterfahrt nach Umhlanga. Unterkunft: The Capital Pearls (Frühstück)

7. Tag, Durban – Port Elizabeth

Nach einem freien Morgen erfolgt der Transfer zum Flughafen Durban. Flug (nicht inkl.) nach Port Elizabeth und Transfer zum Hotel. Am späten Nachmittag kommen Sie in Port Elizabeth an. Unterkunft: Southern Sun The Marine (Frühstück)

8 Tag, Port Elizabeth – Knysna Entfernung ca. 285 km

Sie fahren Richtung Westen nach Knysna, wo Sie unter anderem den Tsitsikamma National Park mit uralten Bäumen, tiefen Schluchten und einer wilden Küste sehen werden. Sie halten am Storms River und geniessen einen kurzen Spaziergang zur Hängebrücke. In Knysna nehmen Sie kurz vor Sonnenuntergang an einer Bootsfahrt teil (wetterabhängig) und können dabei Austern probieren und den Sonnenuntergang geniessen. Unterkunft: Protea Hotel by Marriott Knysna Quays (Frühstück).

9. Tag, Ausflug nach Plettenberg Bay

Entfernung ca. 60 km

Nach dem Frühstück machen Sie sich auf den Weg nach Plettenberg Bay. Während einer Bootsfahrt (wetterabhängig) werden Sie Robben, Delfine und je nach Saison auch Wale sehen können. Zurück an Land können Sie ein entspanntes Mittagessen geniessen (nicht im Preis inbegriffen). Am Nachmittag besuchen Sie eine lokale Schule, bevor Sie nach Knysna zurückkehren. Unterkunft: Protea Hotel by Marriott Knysna Quays (Frühstück)

10. Tag, Knysna – Oudtshoorn

Entfernung ca. 125 km

Heute geht die Reise über den Outeniqua Pass nach Oudtshoorn, der Hauptstadt der Kleinen Karoo. Sie besuchen die über 20 Millionen alten Cango Caves und nachher eine Olivenfarm, wo Sie an einer Olivenverkostung teilnehmen. Unterkunft: Surval Boutique Olive Estate (Frühstück, Abendessen)

11. Tag, Oudtshoorn – Cape Town Entfernung ca. 440 km

Nach dem Frühstück besuchen Sie eine Straussenfarm und erfahren alles über diese Tiere. Sie fahren weiter durch die abwechslungsreiche Landschaft der szenenreichen Route 62 nach Worcester. Unterwegs haben Sie die Möglichkeit, an einer Weinprobe (auf eigene Kosten) teilzunehmen. Am späten Nachmittag kommen Sie in Cape Town an. Unterkunft: Sun Square Cape Town (Frühstück)

12. Tag, Cape Town

Während eines Tagesausflugs besuchen Sie die wunderschöne Umgebung Cape Towns und die Kap-Halbinsel. Sie fahren entlang der Atlantikküste über den Chapmans Peak nach Cape Point. Weiter besuchen Sie die Pinguin Kolonie bei Boulders Bay (Eintritt nicht inkl.) und den Botanischen Garten Kirstenbosch. Rückkehr ins Hotel am späten Nachmittag. Unterkunft: Sun Square Cape Town (Frühstück)

13. Tag, Cape Town

Nach dem Frühstück endet diese Rundreise. Der Rest des Tages steht zu Ihrer freien Verfügung. Transfer zum Flughafen. (Frühstück)

Änderungen der Unterkünfte möglich.

Reisedaten

	Johannesburg - Cape Town
Januar 2026	04, 11 ² , 18 ¹ , 25 ¹
Februar 2026	01, 08 ¹ , 15 ² , 22 ¹
März 2026	01, 08 ¹ , 15 ¹ , 22 ¹ , 29
April 2026	05 ¹ , 12 ² , 19 ¹ , 26
Mai 2026	03 ¹ , 10 ¹ , 17 ¹ , 24, 31 ¹
Juni 2026	07 ¹ , 14 ¹ , 21, 28 ²
Juli 2026	05 ¹ , 12 ¹ , 19, 26 ¹
August 2026	02 ² , 09 ¹ , 16, 23 ¹ , 30 ¹
September 2026	06 ²² , 09 ¹ , 16, 20 ¹ , 23 ¹ , 27 ¹ , 30 ¹
Oktober 2026	04 ¹ , 11, 18 ² , 25 ¹
November 2026	02, 08 ¹ , 15 ² , 22 ¹ , 29 ¹
Dezember 2026	06, 13 ¹ , 20 ² , 27 ¹

- 1) Abreisedaten mit Deutsch sprechender Reiseleitung/Fahrer
- 2) Abreisedaten mit Französisch sprechender Reiseleitung/Fahrer

Preise

The Best of South Africa	Gruppenreise	
	Doppel	Einzel
01.01.26 - 31.12.26	3'343	4'063

Preise pro Person in Schweizer Franken

Kinder ab 7 - 11 Jahren: 50% Reduktion

Eingeschlossene Leistungen

- » Rundreise gemäss Programm
- » Alle erwähnten Ausflüge (inkl. Eintrittsgebühren) und Transfers gemäss Programm
- » Unterkunft und Mahlzeiten gemäss Programm
- » Lokale, Englisch oder Deutsch sprechender Reiseleitung/Fahrer
- » Fahrten im offenen Geländewagen
- » Ausführliche Reiseunterlagen mit Reisebeschreibung in Deutsch

Nicht eingeschlossene Leistungen

- » Inlandflüge
- » Unterkunft vor oder nach der Rundreise
- » Private Auslagen und Getränke
- » Nicht erwähnte Mahlzeiten und Ausflüge
- » Zusätzliche Ausflüge
- » Annullations- und Extrarückreisekostenversicherung
- » Trinkgelder